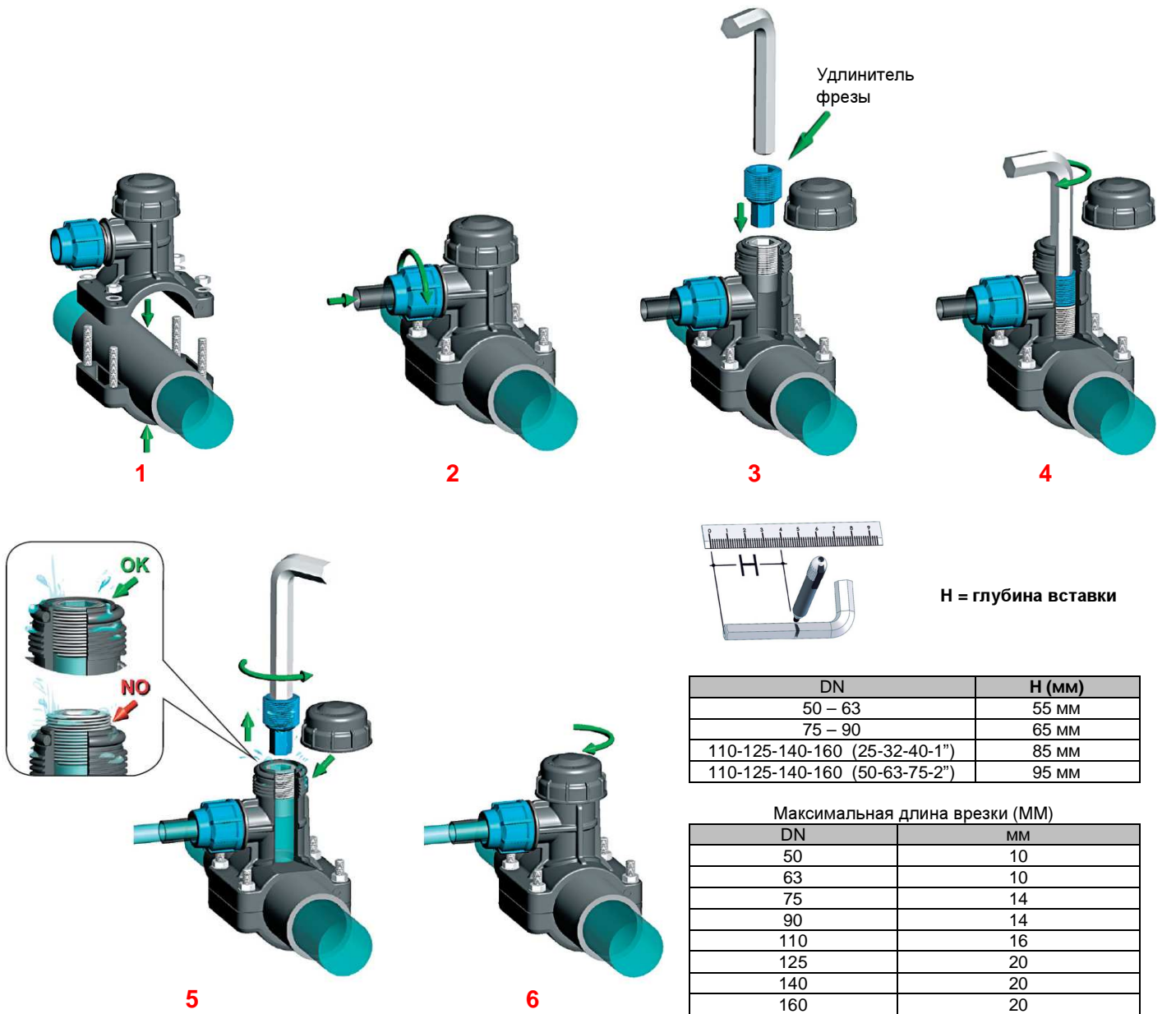


Серия ПЭ

Инструкция по монтажу



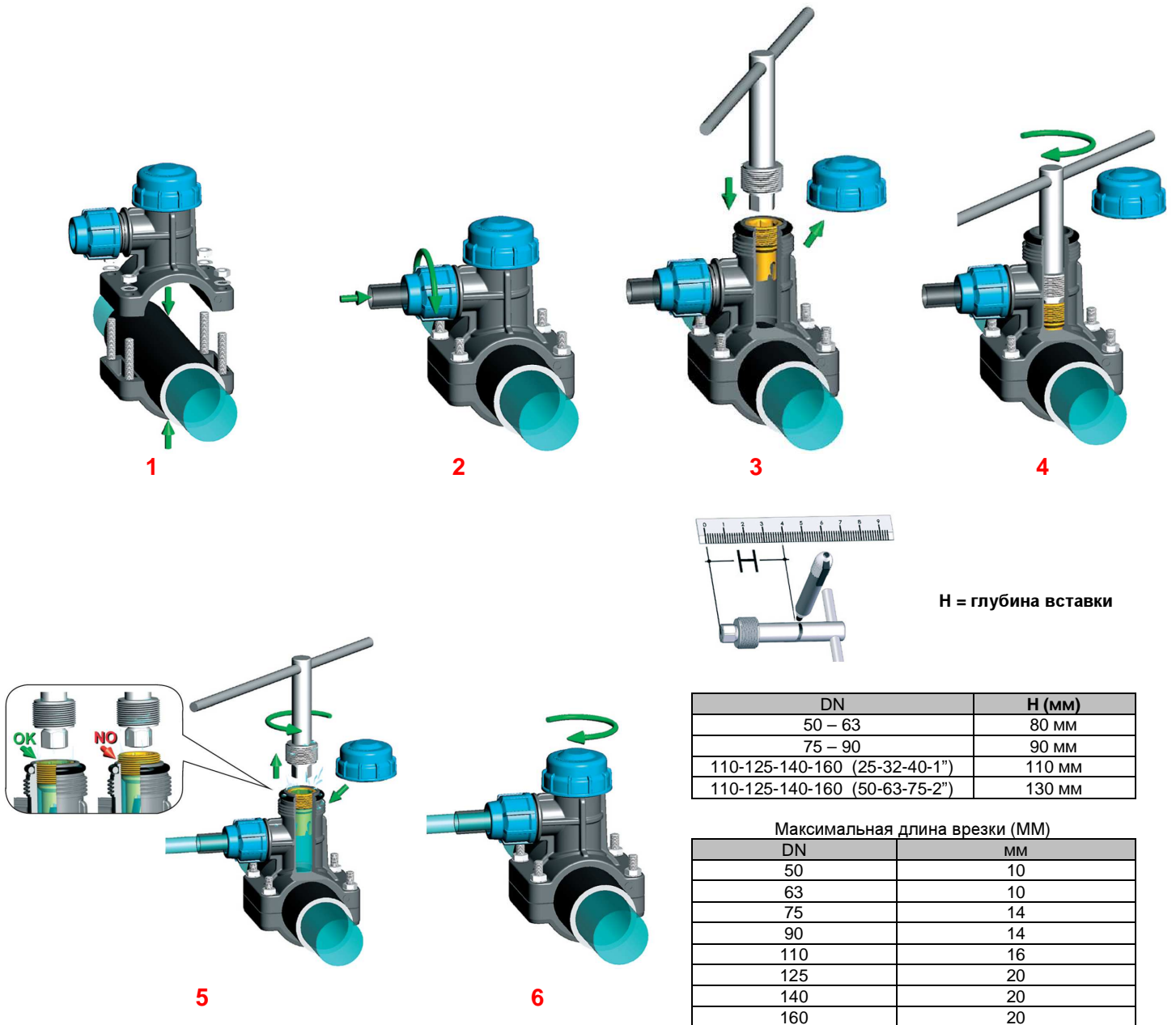
- 1) Установить болты в нижнюю часть седелки и расположить её под трубой. Вставить в паз уплотнительное кольцо в верхнюю часть седелки. Совместить верхнюю и нижнюю части и затянуть болты по диагонали. (Если используются болты из нержавеющей стали, болты рекомендуется смазать).
- 2) Вставить отводную трубу в компрессионную муфту и зафиксировать её в соответствии с инструкцией к компрессионным фитингам.
- 3) Отвинтить колпачок и вставить соответствующий резьбовой удлинитель фрезы в шестигранное отверстие во фрезе. Вкрутить с помощью стандартного шестигранного ключа (табл. 1). Внимание: обеспечить точное осевое совпадение резьбы фрезы – резьбы удлинителя фрезы и резьбы в головке седелки.
- 4) Вворачивать резьбовой удлинитель / фрезу до появления небольшого количества воды, выходящего через резьбу, и / или до уменьшения усилия заворачивания, что означает прорезание стенки трубы. При дальнейшем вворачивании усилие вновь возрастает, так как достигнуто конечное положение фрезы в седелке. Для дополнительной безопасности, отмечать на ключе (табл. 1) правильную глубину (H): в этом случае следует вворачивать фрезу до совпадения отметки с верхней частью седла.
- 5) Вывинтить удлинитель / фрезу вверх: фреза не должна выступать над уровнем головки седелки (см. схему рис. 5).
- 6) Для завершения монтажа, закрутить на место колпачок с помощью ключа + GF + для компрессионных фитингов.

DN	H (мм)
50 – 63	55 мм
75 – 90	65 мм
110-125-140-160 (25-32-40-1")	85 мм
110-125-140-160 (50-63-75-2")	95 мм

Максимальная длина врезки (мм)	
DN	мм
50	10
63	10
75	14
90	14
110	16
125	20
140	20
160	20

Серия UNIVERSAL

Инструкция по монтажу



- 1) Установить болты в нижнюю часть седелки и расположить её под трубой. Вставить в паз уплотнительное кольцо в верхнюю часть седелки. Совместить верхнюю и нижнюю части и затянуть болты по диагонали. (Если используются болты из нержавеющей стали, болты рекомендуется смазать).
- 2) Вставить отводную трубу в компрессионную муфту и зафиксировать её в соответствии с инструкцией к компрессионным фитингам.
- 3) Отвинтить колпачок и вставить специальный ключ +GF+ в шестигранное отверстие во фрезе. Вкрутить с помощью стандартного шестигранного ключа (табл. 1). Внимание: обеспечить точное осевое совпадение резьбы фрезы и резьбы в головке седелки.
- 4) Вворачивать фрезу до появления небольшого количества воды, выходящего через резьбу, и / или до уменьшения усилия заворачивания, что означает прорезание стенки трубы. При дальнейшем вкручивании усилие вновь возрастает, так как достигнуто конечное положение фрезы в седелке. Для дополнительной безопасности, отмечать на ключе (табл. 1) правильную глубину (H): в этом случае следует вкручивать фрезу до совпадения отметки с верхней частью седла.
- 5) Вывинтить фрезу вверх: фреза не должна выступать над уровнем головки седелки (см. схему рис. 5).
- 6) Для завершения монтажа, закрутить на место колпачок с помощью ключа + GF + для компрессионных фитингов.